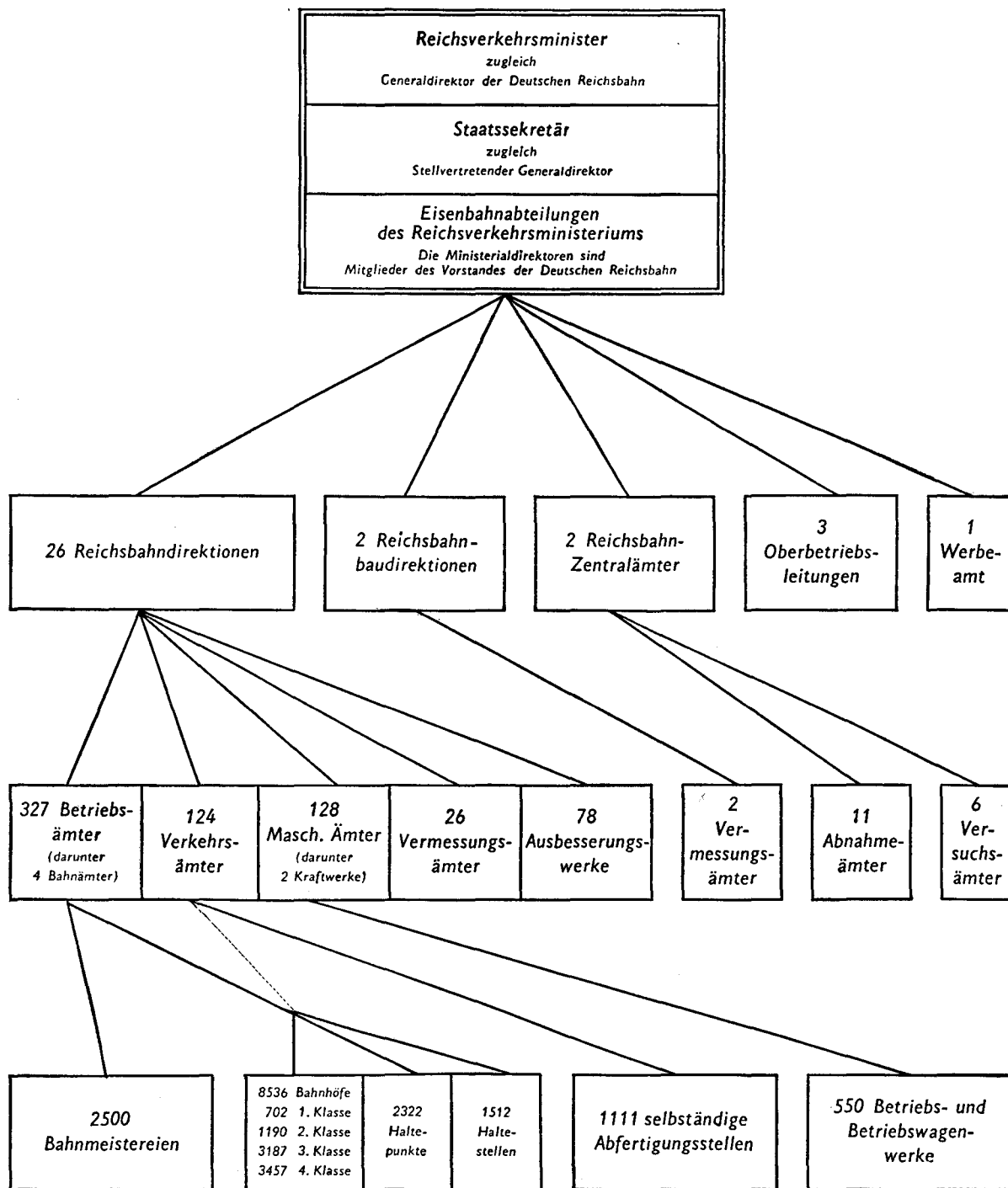


# Der Aufbau der Deutschen Reichsbahn

Stand 1. April 1938  
(ohne den österreichischen Teil der Reichsbahn)



Außerdem: 7 Schwellentränkanstalten, 117 Gaserzeugungsanlagen, 70 Wasser- und Wärmekraftwerke, 1485 Umspann-, Umformer- und Stromrichterwerke und 1881 Bahnwasserwerke.