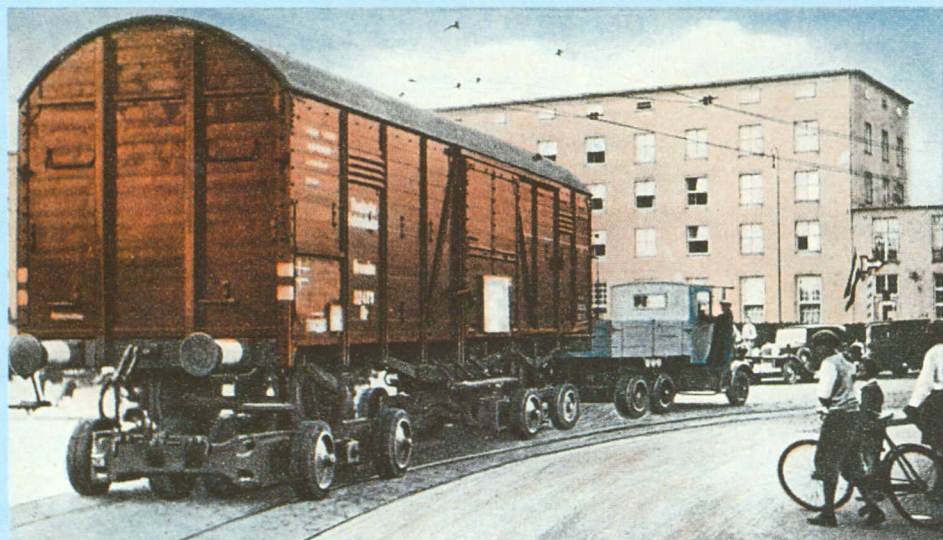


# Ein Eisenbahnwagen ohne Schienen auf der Straße? kaum glaublich — aber doch möglich!



Auf dem Straßenzug für Eisenbahnwagen haben schon tausende von Eisenbahnwagen ihren Weg über die Straße genommen.

Man kann also heute auch ohne Anschlußgleis Eisenbahnwagen von Haus zu Haus befördern.

## Wie wird der Eisenbahnwagen auf das Fahrzeug gesetzt?

Ein weich abgedämpftes, mit Schwingachsen und Lastausgleich ausgestattetes, niedriges Fahrzeug auf 16 gummiereiften Rädern, das je nach der Länge des zu befördernden Eisenbahnwagens auseinander gezogen werden kann und zur Aufnahme des Eisenbahnwagens ein Gleisstück trägt.

Es wird von einem kräftigen Schlepper gezogen und vermag infolge seiner zwangsläufig gesteuerten 16 Räder in engsten Bogen bis zu  $0\frac{1}{2}$  m Halbmesser zu fahren. Einige Sonderbauarten des Fahrzeuges haben eigenen motorischen Antrieb oder sind nach Sattelschlepperart gebaut.